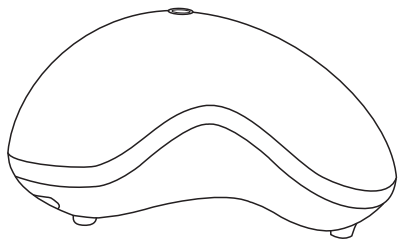


Uživatelský manuál

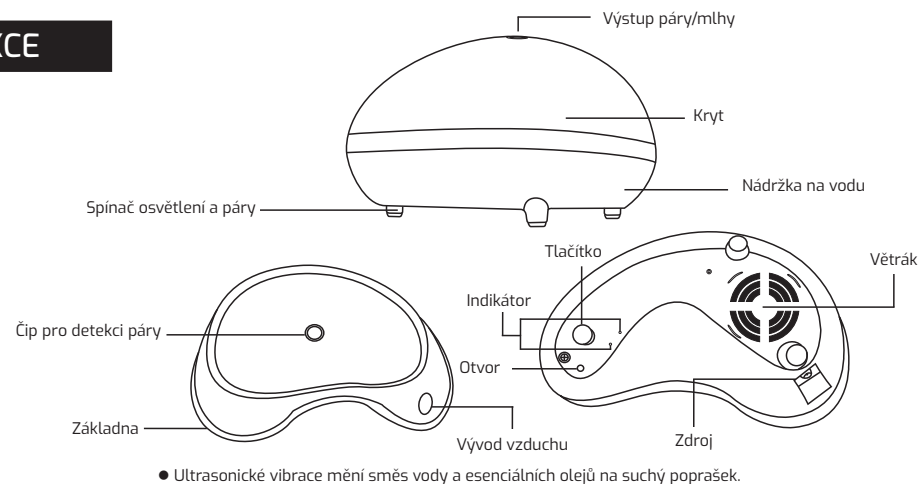


Přečtěte si pečlivě pokyny před použitím, uschovejte je pro budoucí použití a nevyhazujte je!

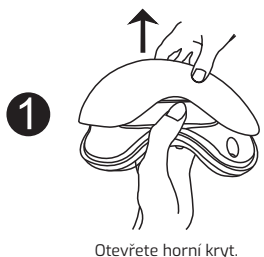
Obsah

1. Funkce -----2
2. Návod k obsluze -----3
3. Opatření -----4
4. Režimy -----5
5. Údržba -----6
6. Opatření -----7
7. Odstraňování problémů -----8
8. Upozornění -----9

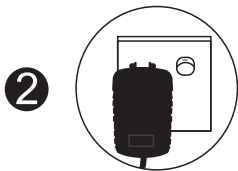
FUNKCE



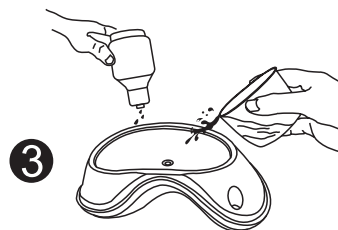
NÁVOD K OBSLUZE



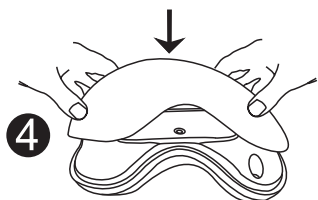
Otevřete horní kryt.



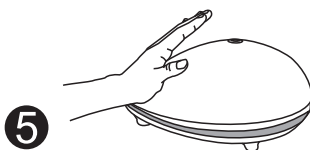
Připojte napájení. (Upozornění - po připojení napájení se rozsvítí červená kontrolka).



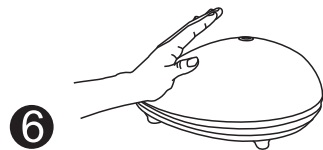
Přidejte vodu, ne více než 150 ml, poté přidejte několik kapek esenciálního oleje - ne příliš mnoho.



Přidrte základnu a poté přiklopte kryt.



Lehce přitlačte na kryt v místě, kde se nachází spínač osvětlení a páry (pro změnu režimu nahlédněte do sekce - Režimy).



Pro vypnutí lehce 4 x přitlačte na kryt v místě, kde se nachází spínač osvětlení a páry. (Upozornění: jestliže v přístroji není dostatečné množství vody, přístroj bude toto signalizovat blikáním červeným a bílým světlem najednou po dobu 30s. Poté se přístroj automaticky vypne).

REŽIM

| | | REŽIMY |
|----------------------|------------|--|
| Pohotovostní režim | | Svítil červené indikační světlo. |
| Tlačítko pro zapnutí | První mód | Mlžení, bílé indikační světlo je zapnuté, 7mi barevné osvětlení se automaticky přepíná (červená, oranžová, zelená, tyrkysová, modrá, nachová, bílá). |
| | Druhý mód | Mlžení, bílé indikační světlo je zapnuté. Můžete zafixovat jednu barvu, která aktuálně na přístroji svítí. |
| | Třetí mód | Mlžení, bílé indikační světlo je zapnuté, osvětlení je vypnuté. |
| | Čtvrtý mód | Vypnuto. Svítí červené indikační světlo. |

OPATŘENÍ

Prosím, přečtěte si instrukce níže, abyste předešli poruchám přístroje

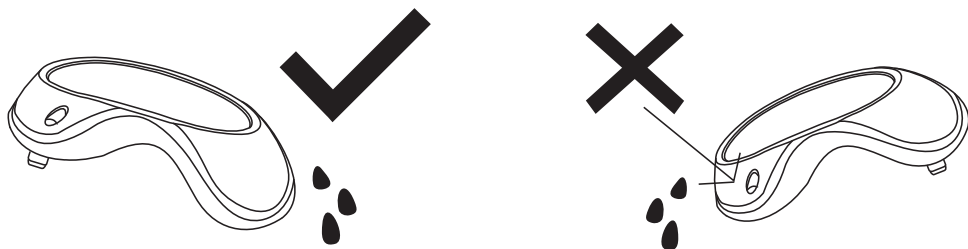
- Do přístroje nelijte více než 150 ml vody.
- Přístroj nezapínejte, když v něm není voda.
- Nedotýkejte se ultrazvukové vibrační desky, když je přístroj v provozu.
- Přístroj odpojte od zdroje před jeho údržbou. Přístroj pravidelně čistěte vlhkým čistým hadříkem.
- Nelijte vodu přímo do přístroje. Použijte přiloženou odměrku.
- Přístroj nevystavujte přímému slunečnímu záření, držte ho dál od zdrojů tepla, neumísťujte ho blízko klimatizací nebo větráků.
- Přístroj vždy pokládejte na rovný a stabilní podklad, který je odolný vůči vlhkosti. Neumísťujte ho na koberce, přikrývky a nestabilní plochy.
- Přístroj držte dál od jakékoli elektroniky.
- Přístroj neobracejte, pokud je zapnutý, může to způsobit jeho nevratné poškození.
- Doporučené maximální zatížení bez přestávky je 9 hodin. Poté je nutná 60minutová přestávka, aby se předešlo poškození ultrazvukové vibrační desky.
- Nedotýkejte se jakékoli části, pokud máte vlhké ruce.
- Udržujte mimo dosah dětí a zvířat.
- Pokud se přístroj začne pálit, divně zapáchat, popř. je detekován kouř, odpojte okamžitě zdroj napájení.

ÚDRŽBA

Po 5-6 použití, nebo po 3-5 dnech, prosím, přístroj vyčistěte dle instrukcí:

Odpojte přístroj od zdroje napájení, vyprázdněte nádržku s vodou, a čistým vlhkým hadříkem jemně nádržku vyčistěte. Neponořujte přístroj do vody. Můžete použít vatové tampónky k odstranění zbytků oleje. Nepoužívejte drsné čisticí prostředky. Nepoužívejte k čištění alkohol. Přístroj čistěte pravidelně.

Upozornění: Vylijte vodu tak, jak je znázorněno na obrázku.



5 6

OPATŘENÍ

1. Doba pro užívání přístroje: Přibližně 9 hodin.
2. Intenzita mlhy a její vyprodukované množství přístrojem není konstantní.
3. Faktory, které ovlivňují bod č. 2 – typ vody, tvrdost vody, vlhkost prostředí, teplota, proudění vzduchu.
4. Přístroj se sám vypne, pokud dojde voda
5. Používejte pouze 100%ní esenciální oleje. Pokud obsahují jakékoli chemické přísady, chutě, nečistoty může dojít k poškození přístroje.
6. Při výměně esenciálního oleje za jiný, prosím, postupujte dle bodu 5 tohoto manuálu a přístroj vyčistěte.

NÁHODNÝ ÚNIK KAPALIN

V případě, že došlo k náhodnému převrácení přístroje, postupujte, prosím, dle instrukcí níže, abyste předešli poškození přístroje.

1. Odpojte přístroj od zdroje napájení a sundejte kryt.
2. Vyprázdněte nádobku s vodou.
3. Poklepejte jemně na jednotku k odstranění zbytků vody a přístroj umístěte na dobře větrané místo.



ODSTRAŇOVÁNÍ PROBLÉMŮ

| Problém | Řešení |
|--|---|
| Po zapnutí svítí červené led světlo, ale přístroj nemluví. | <ol style="list-style-type: none">1. Připojte napájení a zkontrolujte, jestli dojde k mlžení (přístroj spusťte tlačítkem)2. V přístroji je příliš mnoho vody a blokuje průchod pro mlhu-páru. (Přístroj má kapacitu pro 150 ml – do přístroje nedávejte více než 150 ml vody)3. Přístroj není dostatečně zavřený a dochází k rozptýlení páry-mlhy.4. Voda zasáhla základní desku přístroje a její elektrické obvody, což způsobuje vypnutí přístroje, aby mohlo dojít k úplnému vysušení.5. Zkontrolujte chod větráku. Běží normálním způsobem. Vydává obvyklý zvuk. |
| Kontrolka napájení nesvítí. | <ol style="list-style-type: none">1. Zkontrolujte zdroj napájení. Je dobře zapojený?2. Základní deska vyhořela. Kontaktujte, prosím, svého dodavatele. |
| Přístroj netěsní. | <ol style="list-style-type: none">1. Možná jste nalili kapalinu nesprávným způsobem a ta vnikla do vnitřních prostor přístroje, odkud posléze vytéká. Vylijte veškerou kapalinu z přístroje. |
| Málo mlhy - páry. | <ol style="list-style-type: none">1. Příliš mnoho vody v nádrže, trochu odlejte2. Nový produkt nechte chvíli v chodu. |

UPOZORNĚNÍ

Prosím, přečtěte si pečlivě níže uvedené instrukce:

1. Užívejte produkt v odvětrávaném prostoru.
2. Pravidelně čistěte čip pro detekci páry, abyste předešli poškození. Nedotýkejte se čipu ostrým předmětem.
3. Používejte při teplotách 5–50°C. Doporučená teplota pro optimální fungování přístroje je 25°C a více. Při nízkých teplotách nedochází k dostatečnému páření.
4. Nepoužívejte esenciální olej z výpusti, aby nedošlo k jejímu zablokování. Nelijte vodu do přívodu vzduchu přístroje, nepoužívejte vodu teplejší než 60°C.
5. Je zakázané nalít vodu na základní desku přístroje.
6. Přístroj umístěte mimo dosah dětí a zvířat.
7. Držte difuzér daleko od míst s vysokou, popř. nízkou teplotou (více než 40°C, méně než 0°C), aby nedošlo k poškození přístroje. Přístroj neumísťujte na třesoucí se, nakloněné nebo jinak nestabilní místo, neumísťujte ho k silným magnetickým zdrojům. Přístroj neumísťujte do prašného a vlhkého prostředí.
8. Používejte 100%ní esenciální oleje. Nepoužívejte jakékoli jiné vůně, či kapaliny. Mohou poškodit přístroj.

7 8